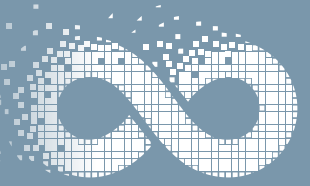


L'économie circulaire

comme moteur de transition
en Cœur du Hainaut



Le Cœur du Hainaut, dynamique en économie circulaire



Le projet de territoire « Cœur du Hainaut » inscrit l'économie circulaire au centre de son programme de développement socio-économique.

Les limites du modèle économique linéaire sont bien connues: le « Cœur du Hainaut » a l'ambition d'être un **lieu d'expérimentation** permettant d'enclencher la transition. Il se dote d'outils adaptés au contexte local et aux secteurs identifiés comme porteurs: construction durable, chimie verte, agro-alimentaire, etc.

L'économie circulaire permet d'engager un **cercle vertueux** pour le territoire: amélioration de son attractivité, création de nouveaux emplois, ancrage des entreprises existantes, gestion durable des ressources, transition énergétique.



27

COMMUNES
ASSOCIÉES

Anderlues | Binche
Boussu | Braine-le-Comte
Chapelle-lez-Herlaimont
Colfontaine | Dour
Ecaussinnes | Erquennes
Estinnes | Frameries
Hensies | Honnelles
Jurbise | La Louvière
Le Roeulx | Lens | Manage
Merbes-le-Château
Mons | Morlanwelz
Quaregnon | Quévy
Quiévrain | Saint-Ghislain
Seneffe | Soignies

50
km

DE CHARLEROI

65
km

DE BRUXELLES

70
km

DE NAMUR

250
km

DE PARIS

250
km

DE COLOGNE



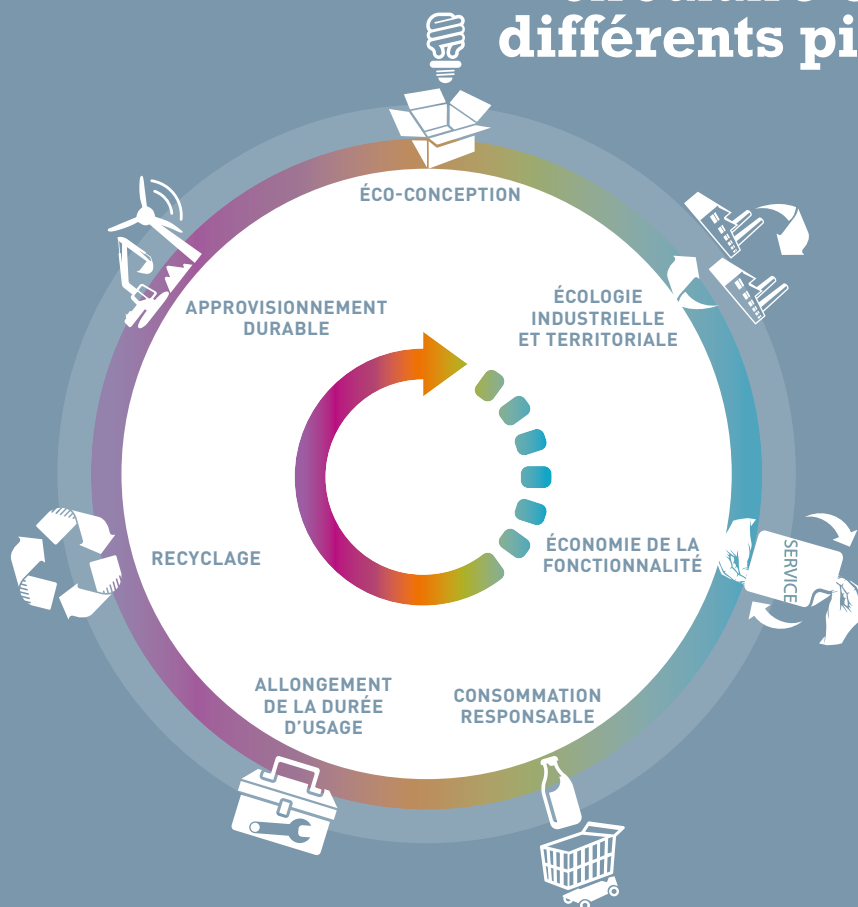
Un territoire de plus de

540.000

HABITANTS



L'économie circulaire et ses différents piliers



Source : Orée/ADEME (France).

Que pouvons-nous faire pour et avec vous?

Vous êtes porteur de projets ou responsable d'entreprise?

Vous souhaitez éco-concevoir et fabriquer de manière circulaire vos produits?

Vous êtes intéressé par des démarches de symbioses industrielles?

Vous êtes désireux de changer votre business model pour plus de valeur ajoutée?

En tant que partenaire privilégié des entreprises, IDEA les sensibilise aux principes de l'économie circulaire, aux opportunités qu'elle offre et les accompagne dans leurs démarches.

L'objectif ? Accroître leur compétitivité économique et diminuer leur impact environnemental.

En tant qu'animateur territorial et opérateur de développement économique, IDEA joue un rôle-clé dans la recherche de partenariats et la mise en réseau des acteurs institutionnels, économiques et associatifs.

Grâce aux liens forts tissés auprès de ses **forces vives** (centres de recherche, universités, institutions, associations, communes), des **projets novateurs** liés aux principes de l'économie circulaire émergent sur l'ensemble du territoire « Cœur du Hainaut ».

L'écologie industrielle et territoriale, un des piliers de l'économie circulaire



“ Il y a des économies d'échelle importantes qui peuvent être trouvées si toutes les entreprises collaborent ensemble. ”

Patrice Bauvin, Directeur
YARA TERTRE



L'éco-zoning de Tertre est une plateforme industrielle chimique de 246 ha comprenant essentiellement des activités de production.

Portée par une volonté de reconverter les **32 ha** de l'ancien site de **Carcoke** en un site industriel redynamisé et attractif, IDEA a mené une étude analysant les flux entrants et sortants du zoning considéré comme un écosystème à part entière, afin que les ressources consommées (ou rejetées) par les uns puissent servir aux autres.

“ Grâce aux rencontres qu'on a pu faire dans le cadre du groupe de travail de l'éco-zoning, nous avons pu trouver des solutions au gaspillage alimentaire et nous simplifier la vie. ”

Ludovic Hernould, Directeur financier et administratif
LES TARTES DE FRANÇOISE

IDEA, en tant que coordinateur, accompagne le développement de plusieurs projets de synergies industrielles :

> MATIÈRE ET ÉNERGIE

Conception d'une centrale vapeur et CO₂

> CYCLE DE L'EAU

Dimensionnement d'une station d'épuration commune à plusieurs usines

> BIODIVERSITÉ ET PAYSAGE

Assainissement en vue de reconversions industrielles et création d'une charte paysagère

> TRANSPORT DE MARCHANDISES

Création d'un Opérateur Ferroviaire de Proximité (Planisfer)

> MOBILITÉ

Sécurisation par des aménagements routiers (giratoires, ...)

Cette démarche d'écologie industrielle a été dupliquée sur la plateforme pétrochimique de **Feluy** et sur la zone d'activité économique de **Seneffe-Manage**. Sur cette dernière, grâce à la mise en réseau, des entreprises réfléchissent à la mutualisation de services permettant de réaliser des économies d'échelle, tandis que d'autres valorisent leurs invendus alimentaires auprès d'associations à vocation sociale.



Vue aérienne de l'éco-zoning de Tertre, dont le site de Carcoke.

Un véritable réseau d'échanges pour les entreprises



ENTREPRISE
DONNEUSE

ENTREPRISE
PRENEUSE

“ *Collaboration, innovation et réduction de l'impact sur l'environnement en favorisant les circuits courts et en répondant aux besoins de compétitivité des entreprises, voilà le projet ambitieux du territoire « Cœur du Hainaut »* ”

Quentin Deplus,
Référént en économie circulaire,
IDEA

IDEA anime une démarche-pilote d'**identification des flux de matières générés par les acteurs économiques (collectivités, agriculteurs, entreprises)** afin de détecter des synergies potentielles sur le territoire.

Grâce à cette démarche et à l'organisation de groupes de travail, des projets axés notamment dans le domaine des plastiques, des organiques et du bois, font l'objet d'un accompagnement par les référents en économie circulaire d'IDEA, en vue de créer des **filières de valorisation locale, de recyclage et de réemploi**.

Citons, entre autres, la mise en place d'une plateforme de revalorisation du bois sous forme de matière (par exemple, création de mobilier) ou d'énergie (pellets). À plus petite échelle, la réutilisation du marc de café généré par un hôpital auprès d'un centre de formation pour la production de son compost.

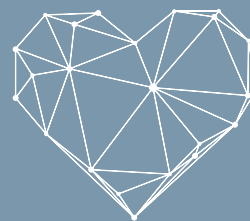




IDEA, qui sommes-nous ?

Créée en 1956, IDEA est l'agence de développement territorial du Cœur du Hainaut. Elle regroupe actuellement 27 communes qui comptent plus de 540.000 habitants. C'est une intercommunale multisectorielle active dans divers domaines d'activités d'intérêt général tels que :

- > les infrastructures économiques et le conseil aux entreprises ;
- > les études urbanistiques et d'aménagement du territoire ;
- > le secteur de l'eau (démergement, distribution, épuration) ;
- > les expertises techniques pour les communes ;
- > les énergies durables (géothermie, biomasse, éolien, etc.) ;
- > etc.



IDEA FAIT BATTRE ET RAYONNER LE CŒUR DU HAINAUT

Suivez-nous sur

www.idea.be



IDEA est coordinateur du projet de territoire « Cœur du Hainaut », véritable plan de redéploiement socio-économique qui s'appuie sur un double enjeu : réindustrialisation et attractivité.

www.coeurduhainaut.be

**Le Cœur du Hainaut,
un territoire qui investit,
qui bouge et qui progresse.**



idea



IDEA conseille et accompagne les entrepreneurs et les jeunes entreprises innovantes (JEI) dans la création et le développement de leur projet et vise à favoriser la diffusion des concepts d'innovation, d'économie circulaire, de transition énergétique et de l'esprit d'entreprendre.

Les projets d'économie circulaire sont soutenus par le fonds européen de Développement régional. La Wallonie investit dans votre avenir.

idea

**Entreprises.
Eau.
Énergie.
Territoire.**

Rue de Nimy, 53 - 7000 Mons
Tél. : +32 (0) 65 37 57 11
www.idea.be - info@idea.be